



Training

# Environmental, Social, & Governance (ESG) Reporting

Pelaporan Lingkungan, Sosial-kemasyarakatan, dan Tata Kelola

Based on International Financial Reporting Standard (IFRS)

[www.crmsindonesia.org](http://www.crmsindonesia.org)



Diselenggarakan oleh :



Bekerja sama dengan:



# Sinopsis



Pelaporan ESG menjadi semakin penting bagi organisasi untuk menunjukkan kinerja lingkungan/*environmental*, sosial/*social*, dan tata kelola/*governance* (ESG) kepada pemangku kepentingan. International Financial Reporting Standards (IFRS) baru-baru ini merilis kerangka kerja untuk pelaporan ESG yang memberikan panduan tentang cara mengidentifikasi, mengukur, dan mengungkapkan risiko dan peluang ESG.

Program pelatihan ini dirancang untuk memberikan pemahaman mendalam tentang persyaratan dan praktik terbaik untuk mengimplementasikan pelaporan ESG menggunakan Standar IFRS. Dalam pelatihan akan dibahas bagaimana mengembangkan dan mengimplementasikan kerangka pelaporan ESG, termasuk indikator dan metrik kinerja, dan bagaimana menyiapkan laporan ESG. Pelatihan juga akan mencakup proses untuk melakukan *assurance* internal dan eksternal terhadap laporan ESG dan memahami manfaat pelaporan ESG.

Setelah menyelesaikan program pelatihan, peserta akan memiliki pemahaman yang jelas tentang cara mengimplementasikan pelaporan ESG menggunakan Standar IFRS dan manfaatnya untuk organisasi.

## Environmental, Social, & Governance (ESG) Reporting

Pelaporan Lingkungan, Sosial-kemasyarakatan, dan Tata Kelola





## Manfaat



- ▲ Memahami persyaratan dan praktik terbaik implementasi pelaporan ESG.
- ▲ Mengembangkan dan mengimplementasikan kerangka pelaporan ESG, termasuk indikator dan metrik kinerja.
- ▲ Mengidentifikasi, mengukur, dan mengungkapkan risiko dan peluang ESG
- ▲ Menyiapkan laporan ESG
- ▲ Memahami manfaat pelaporan ESG



## Silabus



### Day 1: Introduction to ESG Reporting and IFRS Standards

Introduction to ESG Reporting and its importance

Overview of IFRS Standards on ESG Reporting

Understanding the key terms and definitions used in IFRS Standards on ESG Reporting

Understanding the requirements of IFRS Standards on ESG Reporting

Identifying the scope of ESG Reporting



### Day 2: Implementing ESG Reporting using IFRS Standards

Identifying ESG risks and opportunities and conducting a materiality assessment

Developing and implementing an ESG Reporting framework

Developing and implementing ESG performance indicators and metrics

Developing and implementing ESG disclosures and reports

Conducting internal and external assurance of ESG reports

Understanding the benefits of ESG Reporting using IFRS Standards

Best practices for integrating ESG Reporting with other reporting frameworks

Integrated case study and group presentation

Program ini akan didampingi serta difasilitasi oleh host atau fasilitator ahli dari CRMS. Selain itu juga dapat mengundang pembicara tamu untuk berbagi pengalaman praktis dengan para peserta.



### Dr. Hilda Leilani Masniaritta Pohan

---

Dr. Hilda Leilani Masniaritta Pohan adalah seorang ahli independen bidang keberlanjutan (sustainability) di Center for Risk Management and Sustainability (CRMS). Beliau juga aktif sebagai pakar Sosial-Ekonomi dalam Inisiatif Sustainable Blue Swimming Crab di Starting Resources Indonesia. Sebelumnya, beliau berpengalaman sebagai Monitoring and Evaluation Associate manager di Ruang Guru; Ahli Senior di RAD Research, RAD Corporation; Kepala Lab Ekonomi Universitas Katolik Parahyangan; dan berbagai posisi di bidang ekonomi dan keberlanjutan lainnya. Beliau menyelesaikan studi S2 di Universitas Indonesia dengan Jurusan Perencanaan dan Kebijakan Publik, kemudian melanjutkan studi S3 di Oklahoma State University dengan Jurusan Ekonomi Agrikultur.



### Bahtiar Manurung

---

Bahtiar Manurung adalah *Certified Sustainability Reporting Specialist* dan *Certified Sustainability Reporting Assurer*. Beliau saat ini menjabat sebagai manajer keberlanjutan di sebuah perusahaan pertambangan. Beliau berpengalaman dalam membantu Moores Rowland Indonesia (MRI) membangun bisnis Pelaporan Keberlanjutan dan bisnis serta penasihat Hak Asasi Manusia. Beliau pernah memimpin studi tentang pelaporan Keberlanjutan di semua perusahaan publik di Indonesia untuk menilai kepatuhan laporan Keberlanjutan dengan standar nasional dan global. Beliau juga seorang lulusan dari Universitas Indonesia, Fakultas Ekonomi.



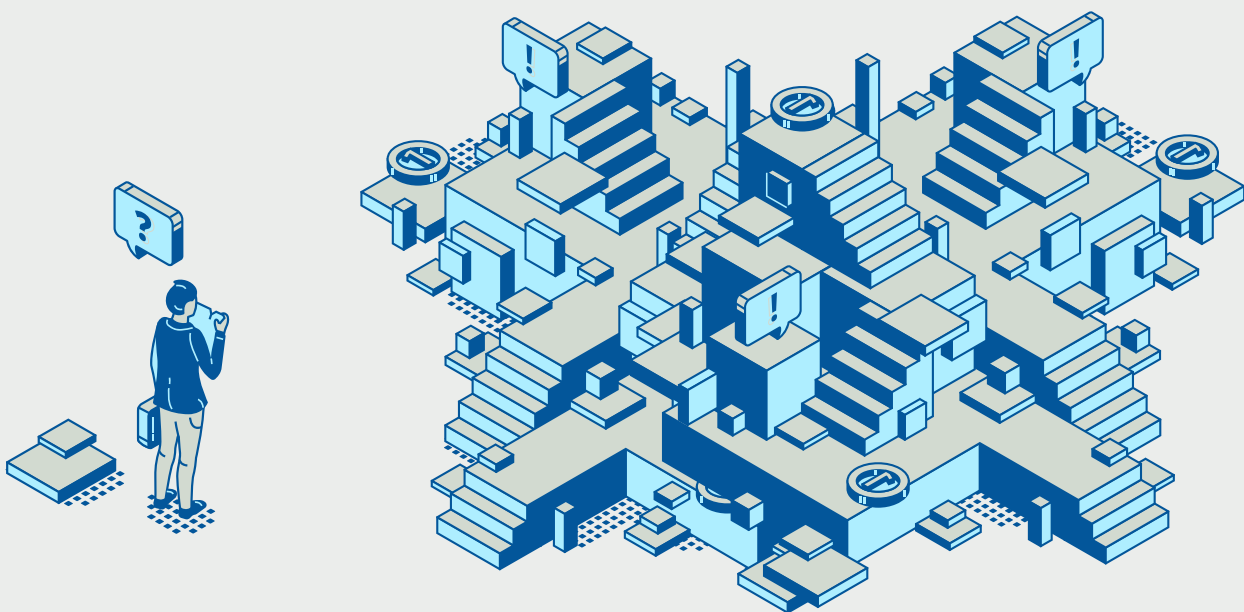
### Rudi Riady

---

Sebagai *Chief Business Governance & Compliance Officer*, Rudi Riady memiliki pengalaman lebih dari 17 tahun di bidang *assurance dan accounting*. Beliau memiliki keahlian di bidang industri keuangan dan bertanggung jawab mengawasi kepatuhan dalam suatu organisasi, dan memastikan kepatuhan terhadap undang-undang, persyaratan peraturan, kebijakan dan prosedur. Beliau juga aktif sebagai anggota pengurus Institute of Compliance Professional Indonesia (ICoPI), dosen, dan juga auditor. Sebelumnya beliau pernah berkarir di PricewaterhouseCoopers (PWC) dan KPMG.

Pelatihan ini direkomendasikan untuk:

- ▲ Para Eksekutif C-Suite dan Manajer tingkat menengah hingga senior yang berperan di fungsi keberlanjutan, keuangan dan akuntansi, dan kepatuhan.
- ▲ Profesional/praktisi bidang keberlanjutan, keuangan dan akuntansi, dan kepatuhan.
- ▲ Konsultan yang ingin memberi klien mereka solusi inovatif dan berkelanjutan untuk masalah bisnis dan menunjukkan kredibilitas dan kemampuan melalui program yang dijalankan.



# Environmental, Social, & Governance (ESG) Reporting

Pelaporan Lingkungan, Sosial-kemasyarakatan, dan Tata Kelola

## Registrasi

**Klik Disini**

[bit.ly/esg-033](https://bit.ly/esg-033)

Atau pindai QR code





# CRMS

Center for  
Risk Management  
& Sustainability <sup>TM</sup>



## Misi

Memfasilitasi akselerasi praktik Governansi, Manajemen Risiko, Kepatuhan, dan Keberlangsungan di Indonesia melalui pengembangan keilmuan dan inisiatif untuk berbagi ke masyarakat luas.

## Aktifitas

Sebagai pusat edukasi yang memfasilitasi berbagai kegiatan serta inisiatif dalam rangka berbagi keilmuan Governansi, Manajemen Risiko, Kepatuhan, dan Keberlangsungan baik untuk komunitas praktisi maupun akademisi.

## Kontak:

Jl Batununggal Asri No. 18

Phone: (+62)22 8730 1035

Mobile: (+62)811 22 333 075

Email: [secretariat@crmsindonesia.org](mailto:secretariat@crmsindonesia.org)

[www.crmsindonesia.org](http://www.crmsindonesia.org)

## PROGRAM UNGGULAN CRMS

# Inovasi Terbaik untuk Dukung Keberlanjutan Organisasi Anda

Sebagai institusi pelatihan GRCS terdepan di Indonesia, kami dengan bangga mempersembahkan rangkaian program pelatihan untuk keberlanjutan.

## Environmental, Social, and Governance (ESG) Fundamentals

Program ini dirancang khusus untuk memberikan pemahaman mengenai fundamental ESG serta praktik penerapan dan integrasi ESG di perusahaan.



Daftar Sekarang

### PROGRAM KHUSUS



## Master Class: Embedding ESG for Sustained Competitive Advantage

Program berdurasi 2 hari ini merupakan program kerja sama antara CRMS Indonesia dengan The ESG Institute yang disusun khusus untuk memberikan pemahaman fundamental mengenai prinsip-prinsip ESG.

Daftar Sekarang

### SERTIFIKASI INTERNASIONAL



## Sertifikasi ERMA - CRS-ESG

Melalui pelatihan CRS-ESG yang diselenggarakan oleh ERMA dan didukung oleh CRMS, Anda akan mendapatkan pemahaman mendalam dan keterampilan praktis untuk mengintegrasikan ESG ke dalam Enterprise Risk Management.



Info Lengkap

### MICROLEARNING



## Microlearning Course (with E-Certificate) Pertajam Kemampuan melalui WhatsApp Chatbot

CRMS menghadirkan beragam modul pembelajaran GRCS dengan format microlearning melalui WhatsApp chatbot. Pembelajaran ini dirancang agar dapat diikuti kapan dan dimana saja.

Info Lengkap