

16 Jam Pemberlajaran

POINT PDU  
ERMA & LSP MKS  
Certification Holder

Training

# Internal Control Testing

Pengujian Pengendalian Internal

*Disesuaikan dengan kebutuhan BUMN dan praktik umum di berbagai organisasi*

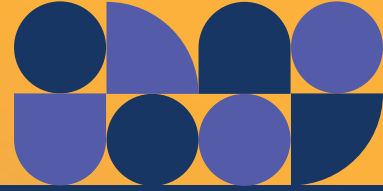


[www.crmsindonesia.org](http://www.crmsindonesia.org)

Diselenggarakan oleh:



**Deloitte.**



## Sinopsis



Dalam PER-2/MBU/03/2023 Tentang Pedoman Tata Kelola Dan Kegiatan Korporasi Signifikan Badan Usaha Milik Negara, Perusahaan BUMN wajib melaksanakan sistem pengendalian internal yang efektif untuk mengamankan aset dan investasi perusahaan, serta meningkatkan efektivitas organisasi. Untuk itu, pelatihan dua hari ini dirancang untuk meningkatkan pemahaman dan keterampilan peserta dalam melaksanakan pengujian pengendalian internal. Tujuannya adalah untuk memastikan bahwa kontrol yang ada berfungsi dengan baik, kelemahan dapat teridentifikasi, perbaikan atas pengendalian internal dapat segera dilakukan sebelum peristiwa risiko terjadi.

Peserta akan belajar mendesain dan melakukan evaluasi pengendalian internal yang efektif, serta memberikan saran kepada *proses owner* dalam rangka pengelolaan risiko yang lebih baik. Pelatihan ini juga akan membekali peserta dengan kemampuan untuk mengkomunikasikan kelemahan pengendalian internal secara efektif kepada *proses owner*, termasuk berkoordinasi dengan fungsi audit internal untuk menghindari duplikasi pekerjaan.

Metode pengajaran yang digunakan dalam pelatihan ini mencakup presentasi interaktif, diskusi kelompok, analisis studi kasus, dan latihan praktik. Proses ini tidak hanya menyampaikan teori, tetapi juga memberikan kesempatan bagi peserta untuk mengembangkan keterampilan praktis. Sesi sharing dan tanya jawab akan memungkinkan peserta untuk berbagi pengalaman dan *best practices* dari berbagai organisasi, sehingga memperkaya proses pembelajaran dan penerapan ilmu yang diperoleh dalam praktik kerja sehari-hari.



# Agenda



## ✦ Hari ke 1

### Sesi 1:

#### Pengantar *Internal Control Testing*

- Konsep dan tujuan *internal control*
- Pengenalan framework *internal control* yang umum digunakan
- Peran tiap unit kerja dalam *internal control*, koordinasi dengan *internal audit*

### Sesi 2:

#### Desain dan Implementasi Kontrol

- Identifikasi dan desain kontrol yang efektif
- Implementasi kontrol dalam proses bisnis

### Sesi 3:

#### Teknik dan Alat Testing Kontrol

- Teknik sampling dan pengujian kontrol
- Penggunaan alat bantu testing

### Sesi 4:

#### *Best Practices* dan *Sharing Session*

- *Sharing best practices*
- Sesi tanya jawab dan diskusi terbuka

## ✦ Hari ke 2

### Sesi 1:

#### *Risk Assessment* dalam *Internal Control*

- Identifikasi dan penilaian risiko
- Hubungan antara risiko dengan desain kontrol

### Sesi 2:

#### Pelaporan dan Komunikasi Hasil *Testing*

- Penyusunan laporan hasil *testing*
- Teknik komunikasi temuan

### Sesi 3:

#### Tindak Lanjut dan *Monitoring*

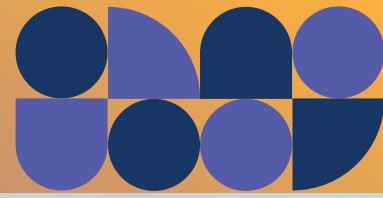
- Penanganan temuan audit
- Dokumentasi dan Pelaporan, serta *Monitoring* dan *review* berkelanjutan

### Sesi 4:

#### Studi Kasus dan Diskusi

- Analisis studi kasus
- Diskusi kelompok





## Pendaftaran

**Klik Disini**

*[bit.ly/crms-ict](https://bit.ly/crms-ict)*

atau pindai



### Hubungi Kami:



CRMS Office  
Jl Batununggal Asri No. 18  
Bandung 40267  
Phone :+62 811 22 333 075  
Email: [secretariat@crmsindonesia.org](mailto:secretariat@crmsindonesia.org)  
[www.crmsindonesia.org](http://www.crmsindonesia.org)

# Deloitte.

The Plaza Office Tower  
Jl. M.H. Thamrin Kav 28-30  
Jakarta 10350  
Phone: +62 21 5081 8000  
Email: [iddttl@deloitte.com](mailto:iddttl@deloitte.com)  
[www.deloitte.com](http://www.deloitte.com)